

LR VZD ZEMGALES REĢIONĀLĀ NODAĻA

BŪVES
TEHNISKĀS INVENTARIZĀCIJAS LIETA

Numurs: 54960040125004-01

Lapu skaits: 9

BŪVES KADASTRA APZĪMĒJUMS

54960040125004

Macības laboratorija

(Būves nosaukums)

ADRESE: Jelgavas rajons
Zaļenieku pagasts
"Zaļenieku lauksaimniecības skola"

Tehniskās inventarizācijas darbu izpildītāji: Inta Kiseļova

Izpildes datums: 22/10/2001

Tehniskās inventarizācijas darbu pārbaudītājs: Zeltīte Bīmane

Pārbaudes datums: 22/10/2001

Kadastra pārvaldes Jelgavas biroja vadītājs(-a)

LR VALSTS ZEMES DIENESTA
ZEMGALES REĢIONĀLĀS NODAĻAS
VADITĀJS

T. Zvaigznons

Datums: 2001 . gada "22" novembris

(paraksts)



INFORMĀCIJA PAR PASŪTĪJUMU

1. Tehniskās inventarizācijas lietas numurs: 54960040125004-01
2. Būves nosaukums: Macības laboratorija
3. Būves kadastra apzīmējums: 54960040125004
4. Būves adrese: Jelgavas rajons, Zaļenieku pagasts, "Zaļenieku lauksaimniecības skola"
5. Pēdējās apsekošanas datums: 18/10/2001
6. Tehniskās inventarizācijas pasūtītāji: LR Zemkopības ministrijas Zaļenieku arodvidusskola
7. Pasūtījuma pieņemšanas datums: 15/10/2001
8. Tehniskās inventarizācijas darbu izpildītā Inta Kiseļova
9. Izpildes datums: 22/10/2001
10. Tehniskās inventarizācijas darbu pārbaudītājs Zeltīte Bīmane
11. Pārbaudes datums: 22/10/2001
12. Iesniegtie dokumenti:
 - Personīgais iesniegums
 - Nr. 1519 15/10/2001 -
 - Zemesgrāmatu akts vai zemesgrāmatu nodaļas izziņa par īpašumiem, īpašuma tiesības uz k
ir nostiprinātas zemesgrāmatā
 - Nr. 315 11/12/1998 Zemesgrāmatu nodaļa
13. Tehniskās inventarizācijas veids: Būves pilna atkārtotā tehniskā inventarizācija
14. Pasūtījuma izpildes termiņš (d.d.): 22
15. Pasūtījuma pieņēmējs: Zanda Vanaga

INFORMĀCIJA PAR BŪVI

1. Būves lietošanas veids: 1263 Skolas, universitātes un zinātniskās pētniecības ēkas
2. Būves kapitalitātes grupa: V grupa
3. Būves ārsienu materiāls: 10 Cits materiāls
4. Būves stāvu skaits:
 - 4.1. Virszemes: 1
 - 4.2. Pazemes: 1
5. Eksploatācijas uzsākšanas gads: 1949
6. Eksploatācijā pieņemšanas gads: 1998
7. Būves konstruktīvā elementa apraksts:
 - 7.1. Būves pamati Dzelzsbetons/betons
 - 7.2. Būves āršienas Cits materiāls
 - 7.3. Būves pārsegumi Koks
 - 7.4. Būves jumts Azbestcimenta loksnes
8. Būves fiziskais nolietojums (%): 55
9. Būves apbūves laukums (kv.m.): 386.8
10. Būvtilpums (kub.m.): 1818
11. Būves kopējā platība (kv.m.): 482.4
12. Būves lietderībā platība (kv.m.): 482.4
 - 12.1. Dzīvokļu platība (kv.m.): 0
 - 12.2. Nedzīvojamo telpu platība (kv.m.): 482.4
13. Telpu grupu skaits būvē: 1
14. Dzīvokļu skaits būvē: 0
15. Labiekārtojums:
 15. 3. Vietējā krāsns apkure
 15. 4. Elektroapgāde
 15. 9. Tualetes telpa
16. Patvaļīgās būvniecības pazīmes: - Nav

BŪVES EKSPLIKĀCIJA

Būves kopējā platība (kv.m.) 482.4

Būves lietderīgā platība (kv.m.): 482.4

Dzīvokļu kopējā platība (kv.m.): 0

Dzīvokļu platība (kv.m.): 0

Dzīvojamā platība (kv.m.): 0

Dzīvokļu palīgtelpu platība (kv.m.) 0

Dzīvokļu ārtelpu platība (kv.m.) 0

Nedzīvojamo telpu platība (kv.m.) 482.4

Nedzīvojamo iekštelpu platība (kv.m.) 482.4

Nedzīvojamo ārtelpu platība (kv.m.) 0

Būves koplietošanas palīgtelpu platība (kv.m.) 0

Koplietošanas iekštelpu platība (kv.m.) 0

Koplietošanas ārtelpu platība (kv.m.) 0

Telpu grupas numurs: 001

Telpu grupas adreses numurs:

Telpu grupas izmantošanas veids: 1101 Dzīvojamo māju palīgēkas telpu grupa

Telpu grupas platību eksplikācija:

Nedzīvojamo telpu platība (kv.m.): 482.4

Nedzīvojamo iekštelpu platība (kv.m.): 482.4

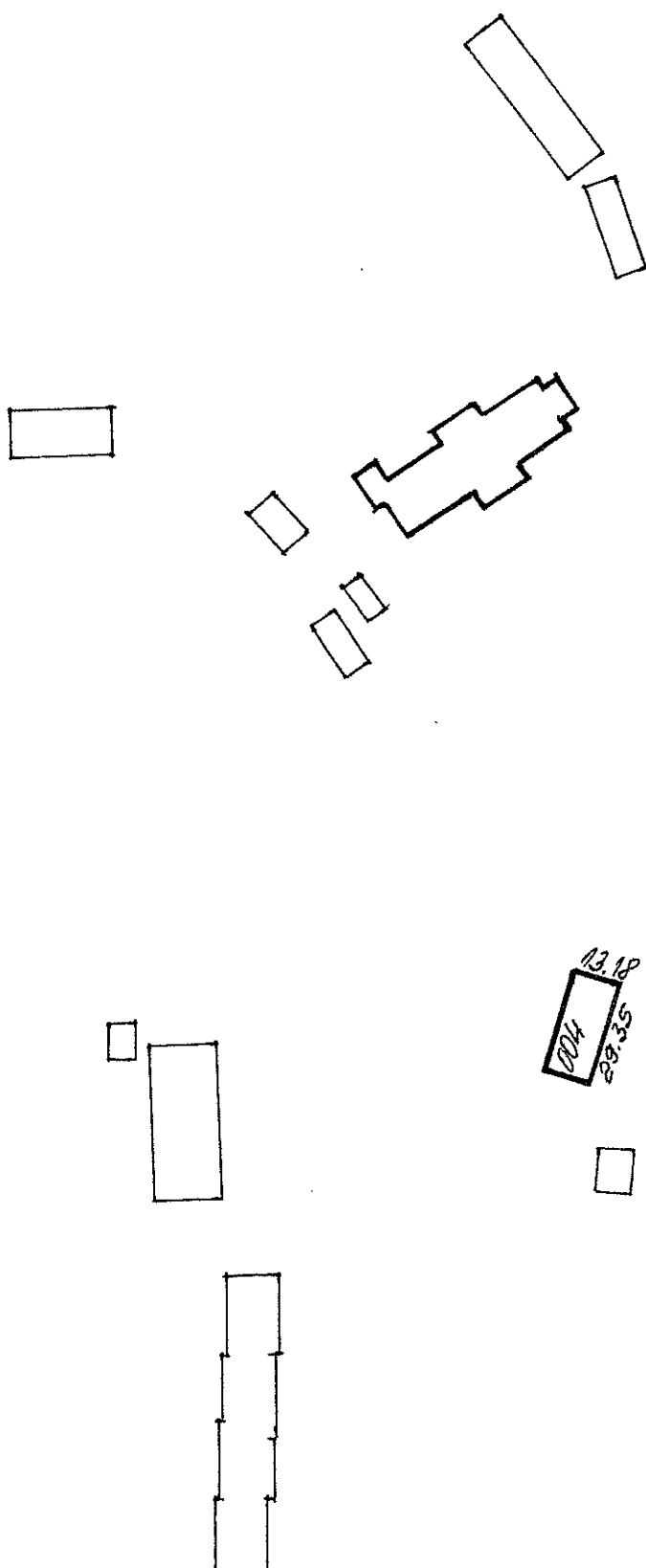
Nedzīvojamo ārtelpu platība (kv.m.): 0

Telpu grupas telpu eksplikācija:

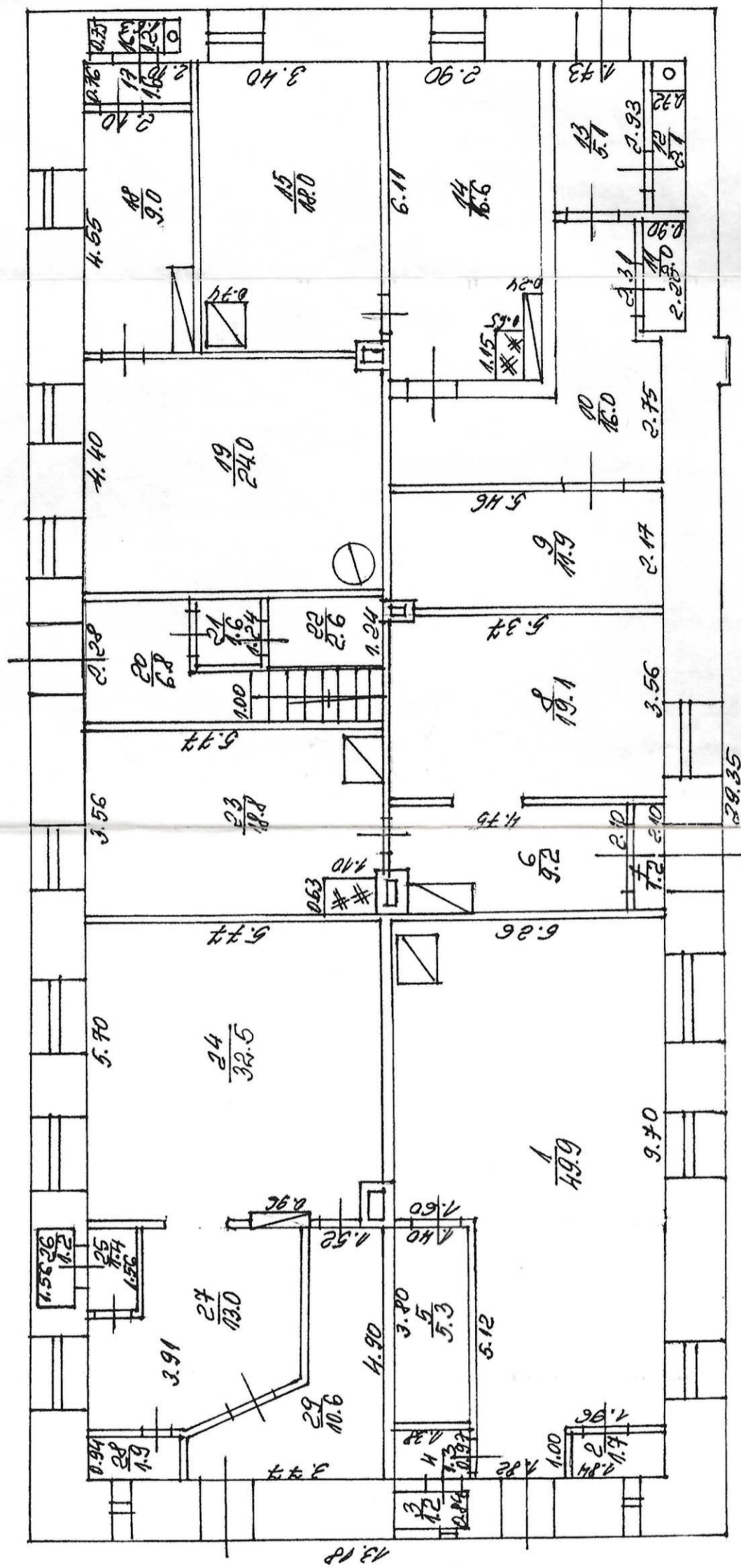
Stāvs	Telpas numurs	Telpas nosaukums	Telpas veids	Telpas platība (kv.m.)	Telpas augstums (m)	Patvaļīgās būvniecības pazīme
1	1	Galdnieku darbnīca	Nedzīvojamā iekštelpa	49.9	2.7	
1	2	Palīgtelpa	Nedzīvojamā iekštelpa	1.7	2.7	
1	3	Palīgtelpa	Nedzīvojamā iekštelpa	1.2	2.7	
1	4	Palīgtelpa	Nedzīvojamā iekštelpa	1.3	2.7	
1	5	Palīgtelpa	Nedzīvojamā iekštelpa	5.3	2.7	
1	6	Darbnīca	Nedzīvojamā iekštelpa	9.2	2.7	
1	7	Vējtveris	Nedzīvojamā iekštelpa	1.2	2.7	
1	8	Darbnīca	Nedzīvojamā iekštelpa	19.1	2.7	
1	9	Darbnīca	Nedzīvojamā iekštelpa	11.9	2.7	
1	10	Darbnīca	Nedzīvojamā iekštelpa	16	2.7	
1	11	Palīgtelpa	Nedzīvojamā iekštelpa	2	2.7	
1	12	Tualete	Nedzīvojamā iekštelpa	2.1	2.7	
1	13	Gaitenis	Nedzīvojamā iekštelpa	5.1	2.7	

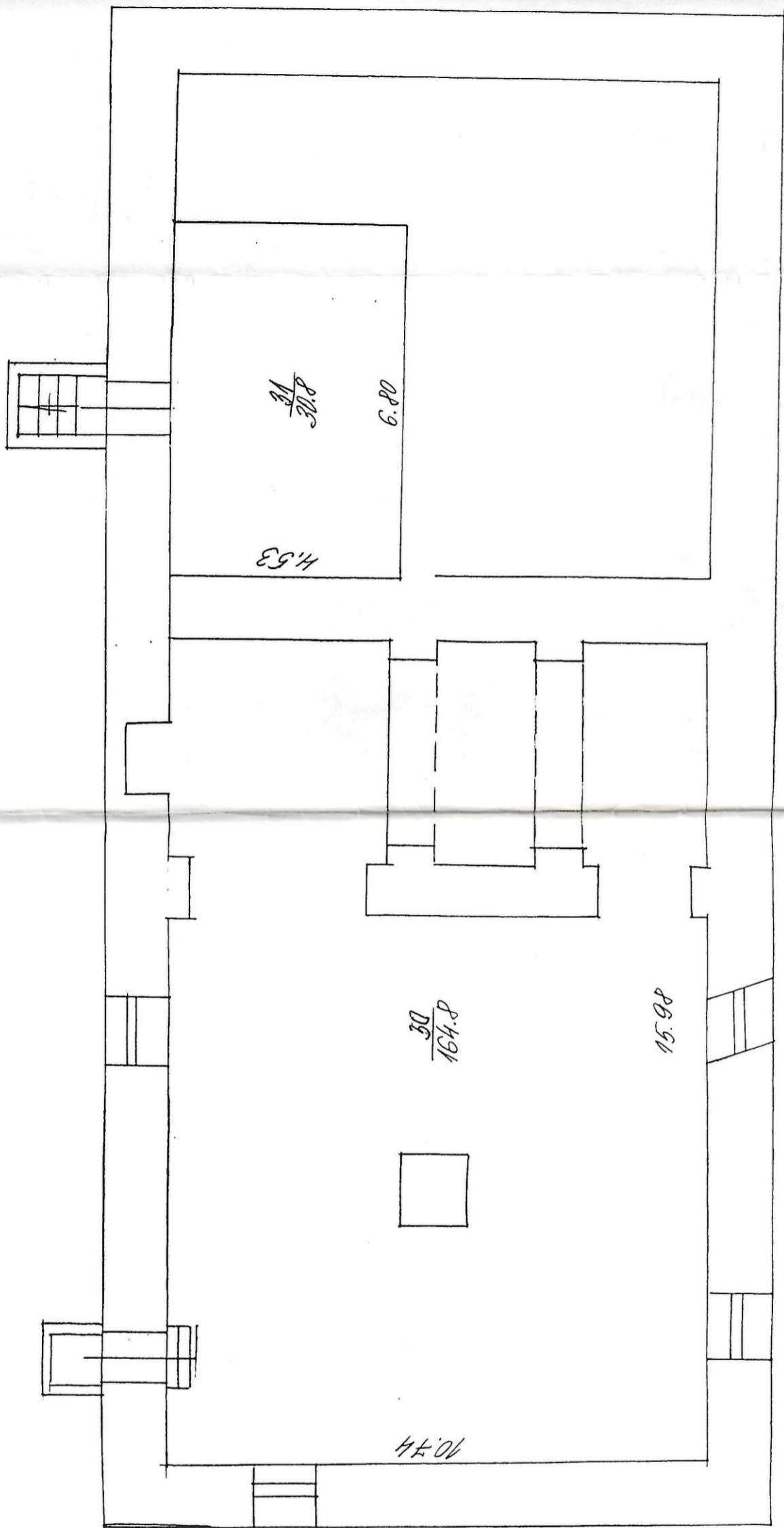
1	14	Darbnīca	Nedzīvojamā iekštelpa	16.6	2.7	
1	15	Darbnīca	Nedzīvojamā iekštelpa	18	2.7	
1	16	Tualete	Nedzīvojamā iekštelpa	1.2	2.7	
1	17	Palīgtelpa	Nedzīvojamā iekštelpa	1.6	2.7	
1	18	Darbnīca	Nedzīvojamā iekštelpa	9	2.7	
1	19	Darbnīca	Nedzīvojamā iekštelpa	24	2.7	
1	20	Kāpņu telpa	Nedzīvojamā iekštelpa	6.8	2.7	
1	21	Gaitenis	Nedzīvojamā iekštelpa	1.6	2.7	
1	22	Palīgtelpa	Nedzīvojamā iekštelpa	2.6	2.7	
1	23	Darbnīca	Nedzīvojamā iekštelpa	18.8	2.7	
1	24	Mācību laboratorija	Nedzīvojamā iekštelpa	32.5	2.7	
1	25	Palīgtelpa	Nedzīvojamā iekštelpa	1.4	2.7	
1	26	Palīgtelpa	Nedzīvojamā iekštelpa	1.2	2.7	
1	27	Darbnīca	Nedzīvojamā iekštelpa	13	2.7	
1	28	Palīgtelpa	Nedzīvojamā iekštelpa	1.9	2.7	
1	29	Gaitenis	Nedzīvojamā iekštelpa	10.6	2.7	
-1	30	Pagrabs	Nedzīvojamā iekštelpa	164.8	1.35	
-1	31	Pagrabs	Nedzīvojamā iekštelpa	30.8	1.5	

BŪVES NOVIETNES SHĒMA



Cūves kadastra apzīmējums: 5496, 004, 0125, 004, _____





DUVES ☒ STAVA
 5496 004 004 004 004
 18.05.2001
 26.10.2001
 BIRNAC

INVENTARIZĀCIJAS VĒRTĪBAS APRĒĶINA PROTOKOLS

Būves kadastra apzīmējums: 5496 004 0125 004
 Būves adrese: Jelgavas rajons, Zaļenieku pagasts, "Zaļenieku lauksaimniecības skola"
 Tehniskās inventarizācijas lietas numurs: 54960040125004-01
 Būves galvenais lietošanas veids: 1263 - Skolas, universitātes un zinātniskās pētniecības ēkas
 Būves nosaukums: Macības laboratorija
 Būves tehniskie rādītāji: 2 stāvi, būvtilpums = 1818 m³, kopējā platība = 482.4 m², apbūves laukums = 386.8 m².
 Būves konstruktīvo elementu raksturojums:
 Pamati: Dzelzsbetons/betons
 Sienas: Cits materiāls
 Pārsegumi: Koks
 Jumts: Azbestcimenta loksnes

Nosaukums	N.p.k.	Ieraksts
Būvju vienību cenu krājuma numurs, tabulas apzīmējums, ailes apzīmējums tabulā	1	32.1; 29; a
Mērvienība	2	kub.m.
Vienību daudzums	3	1818
Kopējā platība (m ²)	4	482.4
Būves vienības bāzes vērtība (Ls)	5	21.95
Būves bāzes vērtība (Ls)	6	39905.1
Fiziskā stāvokļa koeficients K_s	7	0.45
Ģeogrāfiskās novietnes koeficients K_G	8	0.75
Būves izmantošanas veida korekcijas koeficients K_{IV}	9	0.49
Attāluma līdz tuvākajai pilsētai koeficients K_L	10	0.70
K -	11	0.80
Būves inventarizācijas vērtība (Ls)	12	3696
Būves vienības inventarizācijas vērtība (Ls)	13	2.03
Būves kopējās platības 1 m ² vērtība (Ls)	14	7.66

Vērtēšanas datums: 22/10/2001

Izpildīja:

Inta Kiseļova

(Vārds, Uzvārds)

Paraksts:

Pārbaudīja:

Zeltīte Bīmane

(Vārds, Uzvārds)

Paraksts: